

DIE UMGEBUNG

Bekannte Ausflugsziele im Dreiländerdreieck wie etwa **Aachen** mit seinem imposanten Dom und vielen Brunnen, die niederländische Stadt **Maastricht** mit dem bekannten Glockenturm, dem Belfried, oder auch **Hasselt**, die Hauptstadt der Provinz Limburg in Belgien, befinden sich in unmittelbarer Umgebung von Übach-Palenberg. Diese Städte sind nicht nur kulturell, sondern auch kulinarisch sehr reizvoll.

Viele Besucher schätzen das mediterrane Flair, das alle drei Orte verbindet und im Sommer besonders auf den attraktiven Plätzen der Gemeinden zum Verweilen einlädt. Zahlreiche Cafés, Bistros und Restaurants mit abwechslungsreichen Angeboten locken Jung und Alt gleichermaßen.

Wer die Natur liebt und es etwas beschaulicher mag, sollte sich das Naherholungsgebiet

Wurmtal zwischen Geilenkirchen und Übach-Palenberg

gelegenen, nicht entgehen lassen - ein lohnendes Ziel gerade für Familien, die hier zahlreiche Attraktionen finden. Für die kleinen Gäste gibt es ein besonderes Highlight, die alte Bahn aus dem Bergwerksbetrieb.



Ansprechpartner:

Ingo Braun

Leiter der Schwimmsportschule
des Schwimmverbandes NRW

Carlstr. 8

52531 Übach-Palenberg

Tel. 02451 / 909245

Fax 02451 / 46755

E-Mail: i.braun@swimpool.de

Schwimmverband NRW e.V.

Friedrich-Alfred-Str. 25

45077 Duisburg

Tel. 0203 / 7381 632

Fax 0203 / 7381 631

E-Mail: info@swimpool.de

www.swimpool.de

Der Schwimmverband NRW ist der Sportfachverband für den Schwimmsport in NRW. Mit seinen rd. 600 Vereinen und mehr als 220.000 Mitgliedern ist er der größte Landesverband innerhalb des Deutschen Schwimmverbandes und eine der größten Sportorganisationen in NRW.

Stand: 7. August 2013

Schwimmsportschule Übach-Palenberg



Die Schwimmsportschule ist das Bildungs- und Leistungszentrum des Schwimmverbandes NRW. Sie liegt in Übach-Palenberg, einer Stadt mit 25.000 Einwohnern im Kreis Heinsberg. Spitzensportler/innen des Verbandes schätzen die optimalen Trainingsbedingungen vor Ort. Doch nicht nur sie sind hier gern gesehene Gäste. Die Schwimmsportschule öffnet ihre Tore auch für Sie!

Wenn Sie gerne Sport treiben und die Abwechslung lieben, sind Sie bei uns richtig - genießen Sie die angenehme Atmosphäre. In den vergangenen Jahren wurde die Sportschule umfassend modernisiert und um einen Anbau in dem auch eine kleine Wellnessoase untergebracht ist, erweitert.

Haben wir Ihr Interesse geweckt?

Sprechen Sie uns an, wir informieren Sie gerne und heißen Sie herzlich willkommen.

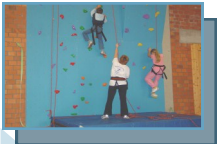
Ausstattung

Die Schwimmsportschule verfügt über insgesamt 56 Betten, überwiegend moderne Zweibettzimmer mit Dusche und WC. Einige Einzelzimmer sowie Mehrbettzimmer sind ebenfalls vorhanden, fast alle mit Dusche und WC.

Drei komplett ausgestattete Seminarräume stehen für Tagungen, Workshops etc. bereit.



Eine Gymnastikhalle, eine Spielwiese für diverse Ballsportarten u.ä. sowie eine Kletterwand



versprechen Spaß und Action.



Selbstverständlich gehört zur Ausstattung auch ein Schwimmbad, das mit seinen 5x25m-Bahnen, 3 Wettkampfsprungbretter (1m, 2m, 3m) Schwimminseln, Wasserbälle u.v.a.m. keine Wünsche offen lässt.

Einsichten und Ansichten

In dem neuen Anbau sind die vollausgestattete geräumige Küche, der moderne und lichtdurchflutete Speisesaal sowie auch ein mondäner Wellnessbereich untergebracht.



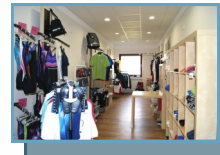
Ein Aufenthaltsraum, der durch sein fröhlich buntes Design besticht, steht allen Gästen zur Verfügung.

Die kleine Wellnessoase beherbergt eine Ruhezone, Fußbecken und duschen - alles in einem eleganten und großzügigen Raum, in dem auch die neue finnische Sauna integriert ist. Entspannung und



Erholung nach einem anstrengenden Tag sind hier garantiert!

Und falls Sie mal keine Badebekleidung zur Hand haben, finden Sie in unserem hauseigenen Shop alle nötigen Schwimmutensilien.



Schauen Sie mal rein!

Preise

„**Gesund und lecker**“ lautet die Devise unserer hervorragenden Küchenfeen, die Ihnen jeden Tag abwechslungsreiche Mahlzeiten zaubern und stets ein offenes Ohr für besondere Wünsche haben.

Unsere Preise beinhalten Vollpension (Frühstück, Mittag- und Abendessen).



Die Nutzung aller Sportstätten ist im Preis inbegriffen. Lediglich für den Wellnessbereich (Sauna) ist eine kleine Gebühr zu entrichten.

Unsere Preise sind nach Anzahl der Personen gestaffelt und beginnen bei 42 Euro (bis 10 Pers.)

Gerne übermitteln wir Ihnen ein individuelles Angebot.

***Wir würden uns freuen,
Sie demnächst in unserem Hause
begrüßen zu dürfen!***